

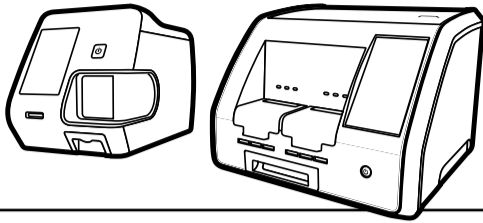
PCT

Art.-Nr.: 3170205

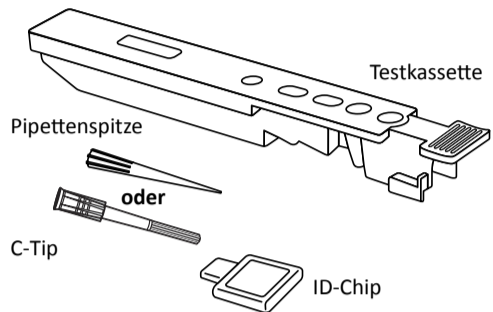
AFIAS

TESTAUFBAU

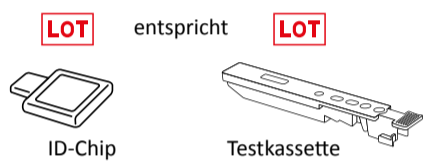
TESTPROZEDUR



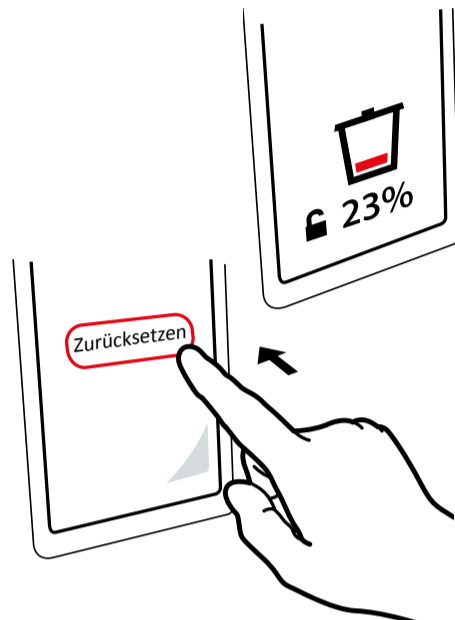
1 Überprüfen Sie die Komponenten des AFIAS wie nachfolgend beschrieben.



Stellen Sie sicher, dass die Chargennummer der Testkassette mit der auf dem ID-Chip übereinstimmt.

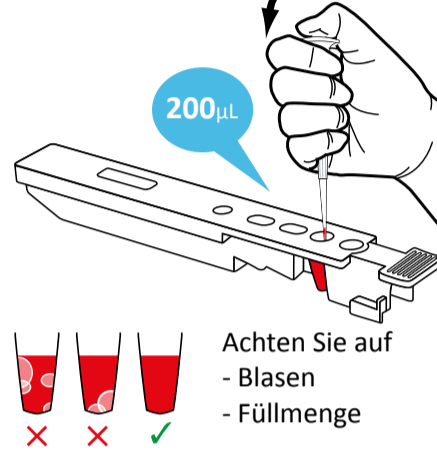


4 Leeren Sie den Spitzenabfallbehälter und setzen Sie ihn durch Druck auf das Papierkorbsymbol zurück.



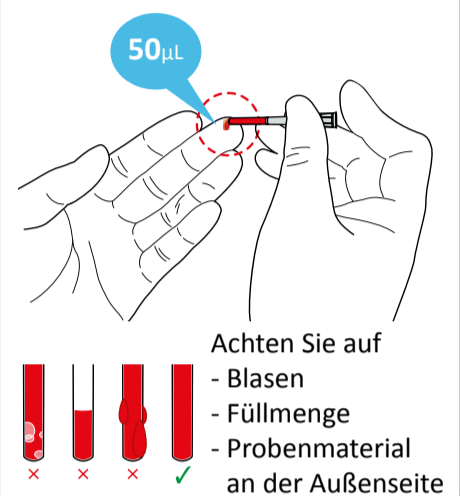
MODUS GEWÖHNLICHE PIPETTENSPIITZE (Serum/Plasma)

7 Nehmen Sie 200 µL der Probe mit einer Pipette und geben Sie sie in die mit „sample“ bezeichnete Vertiefung der Testkassette.



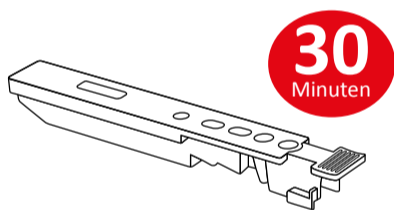
MODUS PIPETTENSPIITZE C-TIP (Vollblut)

7 Führen Sie die C-Tip horizontal an den Blutstropfen heran, um 50 µL Blut aufzunehmen.



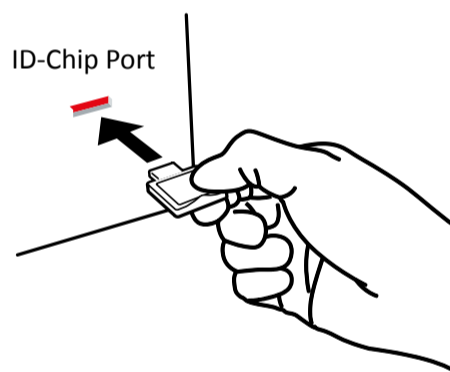
2 Lassen Sie die versiegelte Testkassette vor Gebrauch mindestens 30 Minuten bei Raumtemperatur stehen.

Stellen Sie die Testkassette auf eine saubere, staubfreie und ebene Fläche.

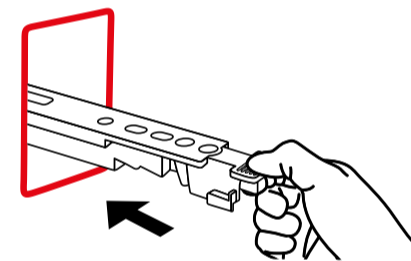


Raumtemperatur

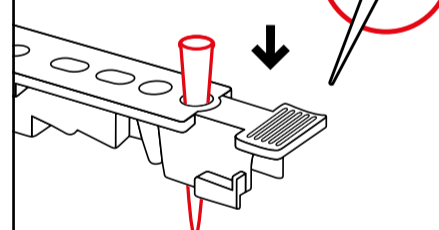
5 Stecken Sie den ID-Chip in den „ID-Chip Port“.



8 Setzen Sie die Testkassette vollständig in den Kassettenhalter ein.

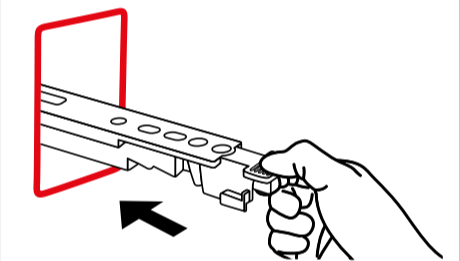


Verwenden Sie nur die mitgelieferten Pipettenspitzen.

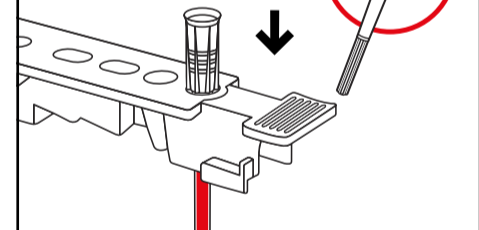


Setzen Sie eine frische Pipettenspitze in das mit „tip“ beschriftete Loch der Testkassette ein.

8 Setzen Sie die Testkassette vollständig in den Kassettenhalter ein.



Verwenden Sie nur die mitgelieferten C-Tips.



Setzen Sie die C-Tip in das mit „tip“ beschriftete Loch der Testkassette ein.

3 Schalten Sie das Gerät über den Hauptschalter an der Rückseite des Gerätes ein.



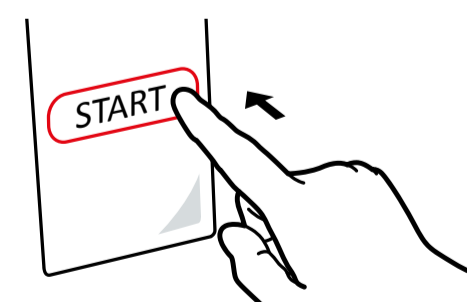
Drücken Sie die Power-Taste auf der Vorderseite.

6 Wählen Sie entweder den Modus „gewöhnliche Pipettenspitze“ oder den Modus „Pipettenspitze C-Tip“ aus.

Geben Sie eine Patienten-ID und die verwendete Probenart ein.



9 Um den Test zu starten, tippen Sie auf das Symbol „START“ auf dem Bildschirm.



Das Testergebnis wird nach 12 Minuten auf dem Bildschirm angezeigt.

Ergebnis

12 Minuten

Dieser Leitfaden dient nur als kurze Erinnerung an die wichtigsten Schritte des Testablaufs. Bitte beachten Sie die Gebrauchsanweisung für eine vollständige Beschreibung der Vorgehensweise und der eventuell vorgenommenen Änderungen am Verfahren. Das Unternehmen lehnt jede Verantwortung ab, wenn die mit den Reagenzien gelieferten Gebrauchsanweisungen nicht vollständig befolgt werden.

Schnelltests

Labordiagnostik

Laborservice

Beratung & Service